

## Semiminima e croma

Continuando il nostro percorso nel mondo del ritmo musicale, incontriamo altre due figure: la semiminima



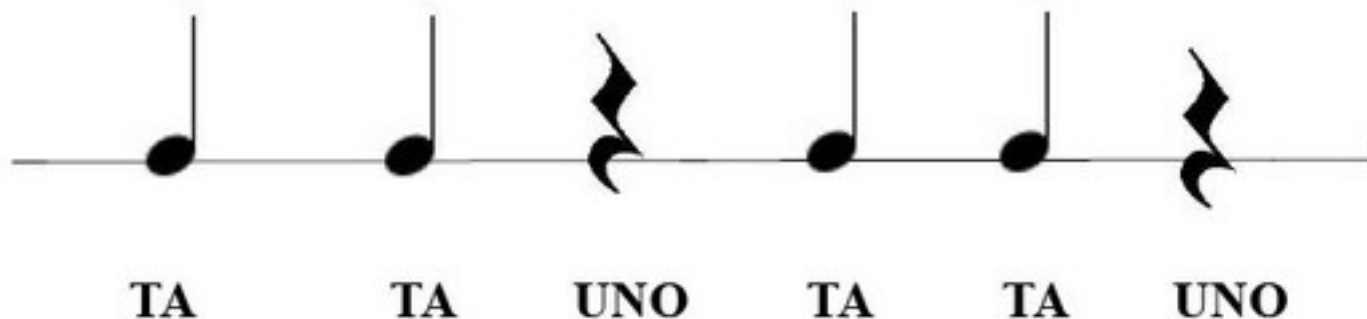
e la croma



La semiminima ha una durata corrispondente ad una pulsazione (un secondo del nostro vecchio orologio) e la relativa pausa viene posta al centro del pentagramma:



Proviamo ora a leggere il seguente esercizio comprendente semiminime e pause di semiminima poste sulla nostra linea del tempo:



La croma può essere scritta in due modi diversi:

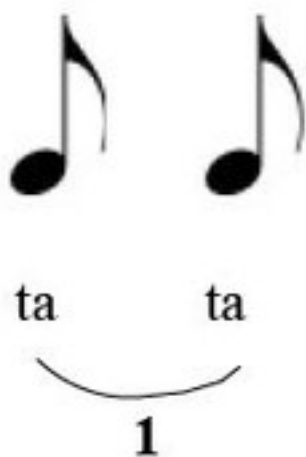
a note separate



o unendo il gambo delle stesse



La sua esecuzione è più veloce rispetto alle figure di durata fin qui studiate.  
In una pulsazione, infatti, dobbiamo inserire, in modo regolare, due crome, così:



La relativa pausa ha la durata di mezza pulsazione e viene scritta così:



Esercizio di lettura con semiminime, crome e relative pause:

A musical staff with ten notes. The first two are quarter notes. The third is a quarter rest. The next four are eighth notes. The seventh is a quarter rest. The eighth and ninth are quarter notes. The tenth is a quarter note with a fermata.

TA TA UNO ta ta ta ta UNO TA TA un  
 1 1 1 ta ta ta ta 1 1 1  
 tic tac tic tac tic tac tic tac

Il numero 1 posto sotto alle note, indica la pulsazione o, se preferite, il tic-tac dell'orologio che scandisce i secondi.  
 Proviamo ora ad eseguire un esercizio comprendente semibreve, minime, semiminime, crome e relative pause:

A musical staff with ten notes. The first four are quarter notes. The fifth is a half note. The next two are eighth notes. The seventh is a quarter note. The eighth is a quarter rest. The ninth is a quarter note with a fermata. The tenth is a whole note.

TA TA TA TA TA-A-A-A ta ta ta ta TA UNO TA-A UNO-DUI  
 1 1 1 1 1 1 1 1 1 1  
 tic tac tic tac tictactictac tic tac tic tac tic tac