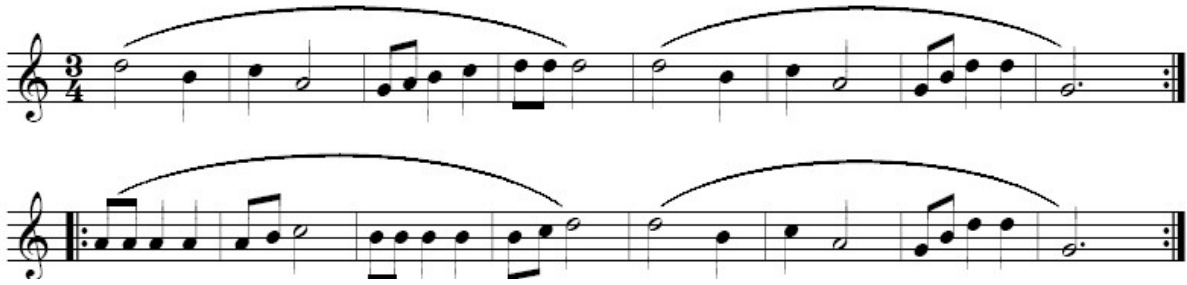


IL PUNTO SEMPLICE E LA LEGATURA DI VALORE

Osserviamo con attenzione il brano riportato qui sotto:



Il brano comprende, alla fine di ogni riga, una minima con un punto posto a destra della nota stessa.



Quel simbolo, il **Punto di valore**, prolunga il suono della nota per la metà della sua durata.

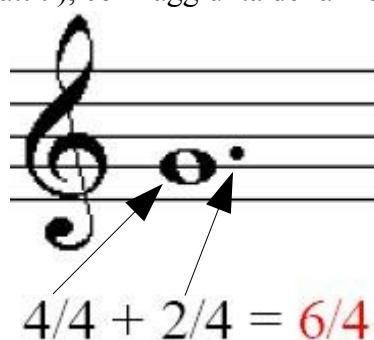
La Minima ♪ da $2/4$, 2 battiti del metronomo, con il **Punto di valore** si trasformerà in una nota da $3/4$, 3 battiti, proprio per effetto di questo elemento musicale, che ne prolunga la durata della metà.

Punto di valore

$$2/4 + 1/4 = 3/4$$

2 battiti + 1 battito = 3 battiti del metronomo

Otterremo lo stesso risultato ponendo il punto di valore accanto a qualsiasi altra figura musicale. Ad esempio, la semibreve, del valore di 4/4, 4 battiti del metronomo, con il punto acquisirà una durata uguale al suo valore, 4/4 (4 battiti), con l'aggiunta della metà del valore stesso, 2/4 (2 battiti):



4 battiti + 2 battito = 6 battiti del metronomo

La durata di un suono musicale, tuttavia, può essere prolungata anche attraverso un altro segno: la **LEGATURA DI VALORE**.

Questo nuovo simbolo a forma di archetto, posto sopra o sotto la testa di due o più note di uguale altezza, ne somma le rispettive durate in un unico suono.

Esempio n° 1:

$2/4 + 1/4 = 3/4$
2 battiti + 1 battito = 3 battiti

Legatura di valore

Esempio n° 2:

$4/4 + 2/4 + 1/4 = 7/4$
4 battiti + 2 battiti + 1 battito = 7 battiti

Nel primo esempio, il suono *Do minima*, per effetto della legatura di valore, viene sommato al suono *Do semiminima*, dando vita ad una nota *Do* del valore di 3/4 (3 battiti del metronomo). Ciò è possibile in quanto le due note, essendo due Do, hanno, appunto, la stessa altezza.

Nel secondo esempio, le note **legate** sono tre: un *Sol semibreve* (4/4 o 4 battiti), un *Sol minima* (2/4 o 2 battiti), un *Sol semiminima* (1/4 o 1 battito).

Anche in questo caso la durata complessiva del suono nasce dalla somma dei valori delle tre note:

4 battiti + 2 battiti + 1 battito = 7 battiti.

$4/4 + 2/4 + 1/4 = 7/4$

Riflettiamo ora sull'attendibilità della seguente affermazione:

“Quando la legatura di valore somma ad una nota un'altra nota che corrisponde esattamente alla metà del valore della prima, svolge la stessa funzione del punto di valore”.

VERO FALSO