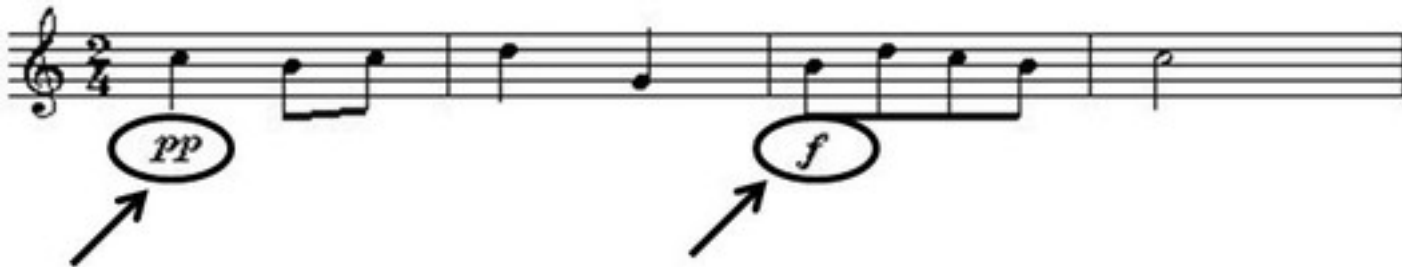


Dinamica e segni di espressione

La diversa gradazione dei livelli di intensità del suono è uno degli elementi che più influiscono sull'espressività di un brano musicale. Proprio per questo motivo i compositori utilizzano dei simboli che, posti sopra o sotto le note, esprimono inequivocabilmente tale parametro sonoro.



Avremo quindi:

- pp** = pianissimo
- p** = piano
- mp** = mezzo piano
- mf** = mezzo forte
- f** = forte
- ff** = fortissimo

Il termine **crescendo** indica un passaggio progressivo dal piano al forte e può anche essere indicato così:



Per contro, il termine **diminuendo** indica una graduale diminuzione di intensità. Il simbolo che lo rappresenta è questo:



I simboli relativi all'intensità, vengono detti "**segni dinamici**" (dal greco *dynamis* = "forza").

L'interpretazione musicale, tuttavia, utilizza anche altri segni di espressione, che sono:

- la **legatura di espressione o di portamento**



Il simbolo di cui sopra indica un'esecuzione delle note fluida e priva di silenzi tra i suoni.

- lo **staccato**, rappresentato da un puntino posto sopra o sotto una nota, indica un'esecuzione molto secca dei suoni, che risultano quindi più corti del loro reale valore.

L'effetto dell'esempio che segue, infatti,



può essere trascritto così:

