

**FRANZ FERENC LISZT**  
**(1811- 1886)**

Nell'ambito della sua copiosa produzione, Liszt annovera un notturno in cui riversa le molteplici sfaccettature della propria ispirazione romantica: dalla dolcezza alla passione più estrema, toccando tutte le corde emotive dell'animo umano.

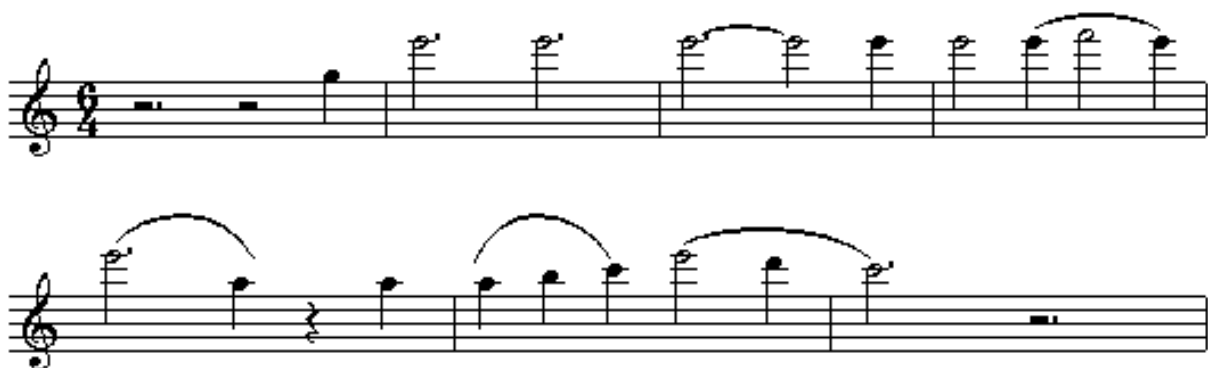
Nel notturno n° 3 ("Sogno d'amore"), infatti, questi aspetti vengono esaltati passando dalla pacata serenità dell'inizio alla drammaticità della fase centrale, per giungere, nel finale, a quella malinconica contemplazione che appartiene all'ispirazione di ogni compositore romantico.

***Notturmo n° 3 "Sogno d'amore"***

La composizione si basa su un unico tema dal carattere dolce e sognante:



Questo tema è l'attore principale della breve, ma intensa composizione. Lo ascoltiamo una prima volta proposto con dolcezza, quasi a descrivere quel "sogno d'amore" che troviamo anche nel titolo. Ma l'amore spesso si trasforma in un tumulto di sentimenti, descritti energicamente nella parte centrale grazie ad un accompagnamento vigoroso e alla riproposizione del tema stesso nel registro acuto del pianoforte:



Dopo una serie di veloci passaggi virtuosistici, tipici della scrittura pianistica di Liszt, la terza e conclusiva apparizione del tema ci riporta al clima soave e incantato dell'inizio.