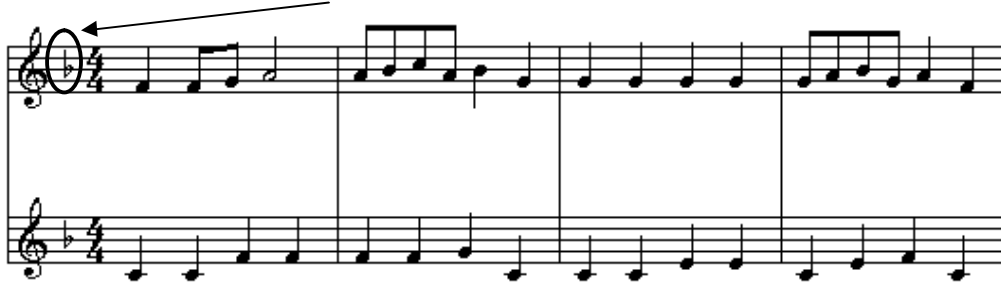


Ronde

Il simbolo del bemolle (*b*) posto sulla terza linea del pentagramma, dopo la chiave di violino, indica che tutti i "SI" della composizione sono, in realtà, "SI Bemolle" (vedi posizione sul flauto).

T. Susato (XVI secolo)



Prospetto riassuntivo delle note utili all'esecuzione del brano "Ronde"



RE DO SI LA SOL FA MI RE DO

